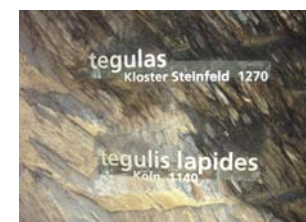
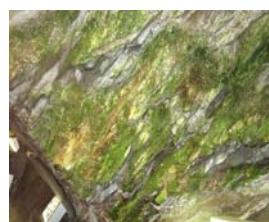


die Eifel im April 2006

Fr 28.4.06 Da wir heute erst um 17 Uhr starten können, geht die WE-Tour auch nicht so weit weg. Wir fahren die A61 hoch bis nach Plaidt, suchen den Parkplatz am Informationszentrum Rauschermühle vergeblich nach Wohnmobilen ab und ziehen weiter nach Maria Laach. Hier auf dem Grossparkplatz stehen bereits 3 Womos, der Platz kostet 3 Euro/Tag. Abendessen und eine Wanderung an den See, ein wenig TV runden den Tag ab. Wir verbringen eine ruhige, kalte Nacht.



Sa 29.4.06 Besichtigung des Klosters mit Filmbeitrag über den Entwicklungsstand, Besuch der Gärtnerei, dann geht die Eifelahrt mit dem Womo weiter. Vergeblich suchen wir einen Bahnhof des Eifel-express, wir landen in Mayen. Schöne Stadt mit Markt am Rathaus, wir setzen uns zum Cappuchino in die Sonne und besteigen danach die Burg. Unter der Burg ist ein Schiefermuseum(Stollen) gebaut, ein ehemaliger Schutzstollen des 2.Weltkrieges wurde dazu umgebaut. Ein kurzer Graupelschauer behindert uns beim Weg zum Womo, das wir gebührenfrei gegenüber der Berufsschule geparkt hatten.



Bilder vom Stollen/Schiefer

Weiter nach Monreal, ein kleines Eifel-
dorf mit Fachwerkhäuser und Burg,
diesmal gleich mit Schirm bewaffnet.



Die nächste Station ist der Nürburgring unter der Nürburg, da
laufen die Vorbereitungen zum Grossen Preis von Europa, die
Besucherparkplätze sind gesperrt und auf der Nordschleife rennen
wie wild Fahrzeuge wegen eines Cup´ s umher.



Nach einer Pause fahren wir weiter über Adenau (Fachwerkhäuser)
nach Gillenfeld. Hier gibt es am
Pulvermar einen Stellplatz mit
herrlicher Aussicht. Gegen 20 Uhr
kommt der Gemeindediener und
kassiert 5 Euro. V+E, Strom sind
möglich, kosten aber extra. Von
hier aus wollen wir morgen mit dem
Roller die Umgegend abfahren.



So 30.4.06 Die Nacht war wieder sehr kalt, um 8 Uhr zeigte das Thermometer
3.5 Grad an. Nur 50 km weg meldet der Verkehrsfunk Schneeglätte!
Gegen 9 Uhr sind schon 8.3 Grad erreicht, der Tag wird schön.



Um 10 Uhr fahren wir los, kalt aber trocken, so zeigt sich das Wetter. Erst eine Runde drehen am Pulvermaar, dann nach Manderscheid zur Niederburgbesichtigung. Weiter zum Meerfelder Maar, Mosenberg und ins Maarmuseum, das Sonntags erst um 13.30 Uhr öffnet. Weiter nach Wallenborn zum Blubbel, zu den Dauner Maare, dem Dronke-Turm und zurück zum Wohnmobil bei Gillenfeld.



Unsere heutige Rollertour (84 km) verlief trocken, der Regen setzte erst ein, als wir den Mehrener Kuchen mit Kaffee im Womo um 16 Uhr verspeisten. Der Stellplatz hat sich heute gefüllt, gegen Abend standen 12 Womos auf der Wiese. Ich habe 1 Euro für Strom investiert um für ein langen Fernsehabend gerüstet zu sein.

Mo 1.5.06

Die Nacht war trocken, so gegen 10 Uhr brechen wir Richtung Luxemburg auf. Tanken und Einkaufen, dafür lohnt sich der Umweg von 20 km und heute ist auch in Lux Feiertag. Die Fahrt geht an der Mosel entlang bis zum Grenzübergang Schengen, dann Autobahn bis Pirmasens. Die Kaffeepause legten wir am Designer Outlets Zweibrücken ein, das war heute jedoch geschlossen. Dafür hielten wir noch einen Zwischenstopp in Hauenstein ab, hier waren die Schuhfabrikverkäufe in vollem Gange. Ein Paar Damen-, ein Paar Herrenschuhe einkaufen und schon geht's gemütlich die letzten 40 km nach Hause.

